

Wir freuen uns, dass Du Dich für den Kauf des FragFX FragChuck für PC und MAC entschieden hast.

Bitte lese vor der ersten Inbetriebnahme diese kurze Anleitung zum neuen FragFX FragChuck aufmerksam durch.

Für weitere Informationen besuche auch www.splitfish.com

HAPPY FRAGGING!

LIEFERUMFANG

1x FragChuck, 1x Dongle, 1x Microfaserbeutel zur Aufbewahrung

UNTERSTÜTZTE BETRIEBSSYSTEME

Windows XP, Vista, Windows 7, Windows 8.x, MAC iOS

INBETRIEBNAHME DES FRAG CHUCK

- 1) setze eine AA Batterie* in den FragChuck
- 2) den Schalter am Dongle auf 'keyboard' stellen, dann am freien USB port einstecken
- 3) schalte den FragChuck ein (ON Schalter)
- 4) die blaue LED am Dongle leuchtet nun permanent, der FragChuck ist verbunden

- bei schwacher Batterieleistung leuchten die LED's am FragChuck permanent um niedrigen Batteriestatus anzuzeigen.

- wenn die Batterieleistung zu schwach ist, leuchten die LED nicht mehr oder der Controller ist nicht mehr verbunden (siehe dazu 'Verbindung wiederherstellen')

* benutze Alkaline oder NiMH wiederaufladbare Batterien mit 2000 mAh für die beste Leistung.

VORDEFINIERTE TASTENBELEGUNG

Die Tastenbelegung ist werksmässig vorgegeben, siehe dazu die Grafik auf der Rückseite. Die Tasten können aber umprogrammiert werden, entweder 'in-game', d.h. bei den Einstellungen des Spiels. Alternativ aber auch direktes Abspeichern am FragChuck. Siehe dazu 'button remapping' unter Programmierung der Spezialfunktionen.

WEITERE EINGABEGERÄTE

Du kannst nach wie vor und parallel zum FragChuck ein traditionelles Keyboard oder ein Gamepad verwenden. Dazu natürlich auch die Maus/Joystick etc. Deiner Wahl. Der FragChuck kann immer verwendet werden.

PROGRAMMIERUNG DER SPEZIALFUNKTIONEN (PC, MAC)

Die Spezialfunktionen werden über das D-pad programmiert

Die Spezialfunktionen werden durch das gleichzeitige Drücken der FRAG Taste + TAB Taste angesprochen. Details s. unten. Nach dem Drücken der FRAG Taste + TAB Taste leuchten die LED's am FragChuck (Spezialfunktionen können nicht auf der FRAG und TAB Taste programmiert werden). Die Spezialfunktion müssen nicht zwingend im Spiel programmiert werden.

SPEZIALFUNKTION	PROGRAMMIERUNG	LED-STATUS
BUTTON REMAPPING	1) FRAG TASTE + TAB	Langsames blinken
	2) Drücke D-pad UNTEN für das Button remapping	Konstantes Licht
	3) Drücke die 2 Tasten, welche getauscht werden sollen, z.B.: 1 & 2	Langsames glühen
	4) FRAG TASTE + TAB um die Eingabe zu speichern	Schnelles glühen
MACRO (3 Macros à 10 Aktionen)	1) FRAG TASTE + TAB	Langsames blinken
	2) Drücke D-pad LINKS für Macro	Konstantes Glühen
	3) Wähle und drücke die Taste welche das Macro auslösen soll	Langsames Glühen
	4) Drücke die Macrosequenz (max. 10 Tasten)	Schnelles blinken
	5) FRAG TASTE + TAB um das Macro zu speichern	Schnelles blinken

Es ist möglich, 3 Macros zu speichern. Ein viertes Macro überschreibt das älteste (erste) Macro.

LÖSCHEN EINER EINZELNEN FUNKTION	PROGRAMMIERUNG	LED-STATUS
1) FRAG TASTE + TAB 2) Drücke D-pad (OBEN/UNTEN/LINKS/RECHTS) – je nach Funktion, die zu löschen ist. 3) FRAGTASTE+TAB um zu bestätigen	1) FRAG TASTE + TAB	Langsames blinken
	2) Drücke D-pad (OBEN/UNTEN/LINKS/RECHTS)	Konstantes blinken
	– je nach Funktion, die zu löschen ist.	

FACTORY RESET (Alle Funktionen löschen)	PROGRAMMIERUNG	LED-STATUS
1) FRAG TASTE + TAB 2) Drücke und halte den Analog Stick während 3 Sekunden gedrückt	1) FRAG TASTE + TAB	Das blinken wird schneller
	2) Drücke und halte den Analog Stick während 3 Sekunden gedrückt	

VERBINDUNG WIEDERHERSTELLEN - DONGLE NEU ZUWEISEN

Es kann sein, dass der FragChuck die Verbindung zum Dongle verliert, und neu gepaart werden muss.

1) Trennen des FragChuck:

- Schalte den FragChuck auf „ON“
- Drücke gleichzeitig: F, 1, 2, TAB, ESC, V (analog Stick)
- Schalte den FragChuck aus und wieder ein. Die blaue LED sollte nun blinken
- Der FragChuck ist nun ungepaart und bereit, wieder kombiniert werden

2) Paaren des FragChuck

- Stecke den Dongle in den PC
- Halte den FragChuck in die Nähe (~ 10cm) des Dongle und drücke die 1-Taste
- Die LED auf dem FragChuck dimmt aus und die blaue LED am Dongle sollte leuchten
- den FragChuck kurz aus- und wieder einschalten
- Wenn es nicht gleich klappen sollte bitten den Vorgang wiederholen*

WEITERE EINSTELLUNG AM DONGLE

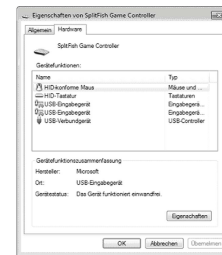
Der 'Gamepad mode' wird für die Funktionen als Game Controller verwendet, dies am PC (für Spiele die Gamepads unterstützen) oder auch an der Playstation 3. Wenn die verfügbaren Tasten nicht ausreichen braucht es z.B. eine kompatible Maus, welche über www.splitfish.com bezogen werden kann. Ansonsten empfehlen wir für PC und MAC den FragChuck nur im Keyboard Mode zu betreiben.

Um vom 'Gamepad Mode' zum 'Keyboard Mode' (oder umgekehrt) zu wechseln muss der Dongle ausgesteckt sein.

Das Einstellungsrad am FragChuck (adjustment) wird am PC/MAC nicht verwendet (nur an der PS3, um die 'dead zone' einzustellen)

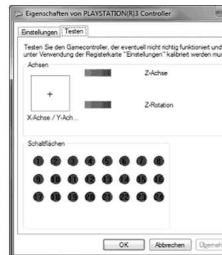
ANSICHT SYSTEMSTEUERUNG BEI KEYBOARD MODE

So zeigt sich der FragFX FragChuck im Keyboard mode in den Systemeinstellungen des PC. Beim erstmaligen Gebrauch installieren sich die Treiber automatisch. Die Tasten des FragChuck ersetzen nun das Keyboard.



ANSICHT SYSTEMSTEUERUNG BEI GAMEPAD MODE

So zeigt sich der FragFX Shark im Gamepad mode in den Systemeinstellungen des PC. Beim erstmaligen Gebrauch installieren sich die Treiber automatisch. Der FragFX FragChuck kann nun als Gamepad verwendet werden.



PFLEGE UND WARTUNG

Verwende ein trockenes staubfreies Tuch um den FragChuck zu reinigen. Verwende kein nasses Tuch!

HINWEISE UND GARANTIE

Es gelten die üblichen gesetzlichen Regelungen für Garantie und Gewährleistung.

- Das gesamte Produkt darf nicht geändert bzw. umgebaut und das Gehäuse nicht geöffnet werden!
- Die Sicherheitshinweise der Hersteller der anzuschließenden Geräte sind ebenfalls zu beachten. Lese dazu die entsprechenden Betriebsanleitungen sorgfältig durch.
 - Das Gerät ist kein Spielzeug, es gehört nicht in Kinderhände.
 - Setze das Gerät keinen hohen Temperaturen, starken Vibrationen oder hoher Feuchtigkeit aus.
 - Es gelten jeweils die durch die Gesetzgebung gültigen Garantiebestimmungen.

Art of Play GmbH garantiert dem Endbenutzer („Kunde“), dass das neue SplitfishGame-ware Produkt frei von Mängeln in Verarbeitung und Material ist, und hält diese Garantie bei normalem Gebrauch für die vom Gesetzgeber vorgegebene Mindestgaranziedauer aufrecht.

Ausschlüsse: Diese Garantie gilt nicht für (1) physische Schäden an der Oberfläche des Produkts; (2) Austausch oder die Reparatur der Kabel; (3) Wasser oder Flüssigkeitsschäden; (4) Schäden, die durch Missbrauch, Fahrlässigkeit, unsachgemäße Installation oder Tests, nicht autorisierten Versuchen, das Gerät zu öffnen, zu reparieren oder zu modifizieren, verursacht werden; oder eine andere Ursache außerhalb der Zweckbestimmung; (5) Schäden, die durch Unfall, Feuer, Stromschwankungen, anderen Gefahren oder höhere Gewalt herbeigeführt werden. Diese Garantie ist auf die Hardware begrenzt.

Ersatz: Produkte oder Teile können neue oder überholte oder vergleichbare Versionen der mangelhaften Sache sein. Art of Play GmbH gewährt auf jedes ersetzte oder reparierte Produkt oder ein Teil für einen Zeitraum von fünfundvierzig (45) Tagen ab Versand oder bis zum Ende der ursprünglichen Gewährleistung, je nachdem was länger ist, Garantie.

Kunden müssen einen datierten Kaufbeleg vorweisen um einen Garantieanspruch geltend zu machen.

Hinweise zur Garantie: Der Kunde kontaktiert den technischen Support unter www.splitfish.com oder support@splitfish.com innerhalb der Garantiezeit auf auf Garantieanspruch oder außerhalb der Garantie für einen Service.

ANMELDUNG GARANTIE-/SERVICEANSPRÜCHE:

[HTTP://SUPPORT.SPLITFISH.COM](http://SUPPORT.SPLITFISH.COM)

COPYRIGHT © 2012-15 FIRST HOLDING LTD.
SPLITFISH, SPLITFISH GAMEWARE AND FRAGFX™ ARE TRADEMARKS OF FIRST HOLDING LTD.
ALL OTHER TRADEMARKS ARE PROPERTY OF THEIR RESPECTIVE OWNERS.
PATENT PENDING. ALL RIGHTS RESERVED.

MADE IN CHINA

Vertrieb und Import Europa:
Art of Play GmbH, Langmauerstrasse 70, 8006 Zürich

Vertrieb ausserhalb Europa:
Ikertec Ltd., Kowloon, Hong Kong

www.splitfish.com

